

# 赤い羽根共同募金 子育て応援マーケット フレ☆フレ！フリマ

## 出店者募集

西区健康・福祉フェアの会場で開催する『フレ☆フレ！フリマ』！  
子育て中のみなさんを応援するフリーマーケットです  
出店者は、子育て中のパパやママ！交流の場にもなりますよ！  
ぜひ、お誘い合わせのうえお申込みください！

日 時： 平成28年10月1日（土）

午前11時～午後3時30分

※上記時間に準備や片付けの時間は含まれていません。

※小雨決行 ※荒天の場合、10月2日（日）

会 場： 西神中央プレんティ広場（地下鉄西神中央駅前）

※西区健康・福祉フェア（裏表紙参照）の中で開催

※西区社協ホームページにも掲載中

参加費：2,000円 ※当日徴収  
（赤い羽根共同募金への寄付となります）

販売物：・子供用品、マタニティ用品に限定（絵本・おもちゃも含む）  
・飲食物や生き物は不可

優先参加条件：①子育て中の方 ②西区在住・活動拠点が西区  
③子育てサークル等団体での申込み

ブ ー ス：2m×2m

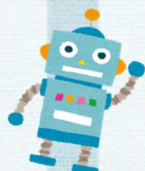
申込締切：9月9日（金）

申込み・問合せ先

神戸市西区社会福祉協議会 担当：羽瀨・永山

神戸市西区玉津町小山 180-3（西区役所内）

TEL 929-0001（内線 297） / FAX 924-3170



第20回

# 西区健康・福祉フェア

&

# はっぴ〜カーニバル

9th

平成28年

日時

10月1日(土)11:00~15:30

小雨決行 荒天の場合2日(日)に順延

(順延の場合は、午前7時に本会ホームページでお知らせします)

会場

西神中央プレんティ広場

(地下鉄西神中央駅東側)

● 相談ブース

● 販売ブース

● あそびコーナー

● 体験コーナー

● ステージ

● フレ☆フレ!フリマ

こども用品のフリーマーケット

赤い羽根共同募金

神戸ウエストン  
も行くだぶ〜!!



神戸ウエストン  
©2013 神戸市西区 No.26-005



主催：神戸市西区社会福祉協議会・神戸市西区共同募金委員会・西区役所  
KOBE WEST NET(西区自立支援協議会)西区市民参加による障害者安心ネットワーク

お問い合わせ先：社会福祉法人 神戸市西区社会福祉協議会 電話078(929)0001 [内線297]

<http://www.nishiwel.or.jp>



# 平成28年度 共同募金 子育て応援マーケット フレ☆フレ!フリマ

\*出店に際しては、必ず下記の【出店に関する注意事項】をお読みください。

## 【出店に関する注意事項】

### 【1】出店内容

- ① 出店品目は子ども用品・マタニティ用品に限ります。  
(本・おもちゃも含む)
- ② 飲食物・生き物は販売できません。
- ③ 1ブースは2m×2mです。
- ④ 参加費2,000円(当日)
- ⑤ 運搬用車両は1台のみ使用可能です。時間は、限定されます。  
指定駐車場(プレティ第2駐車場)の駐車券は1ブース1枚お渡しします。
- ⑥ 約20ブース(予定)



### 【2】優先参加条件

- ① 子育て中の方
- ② 西区在住の方、西区を活動拠点としている方
- ③ 子育てサークル等の団体



### 【3】注意事項

- ① 「出店申込書」の提出をもって申込みとします。
- ② 応募者多数の場合は、上記条件を優先して出店者を決定します。  
9月23日までに通知文にてお知らせいたします。
- ③ 申し込み内容の不備、虚偽、品目が適切でない場合などは、主催者より申込者に問合せ、あるいは出店をお断りする場合があります。
- ④ 道路等での迷惑駐車については、厳禁します。
- ⑤ 天候不安定の場合は、午前7時00分に開催するか否かを主催者が判断し決定します。(大雨・強風の場合は、10月2日(日)に順延)出店者への個別連絡は行いませんので、西区社協ホームページにてご確認ください。なお、開催中止となった場合は、一切出店販売を禁止します。
- ⑥ 小雨の場合は決行します。念のため、雨具・雨よけ等は、出店者をご用意ください。強風等の場合は、事故防止のためテントの設置をお断りすることがあります。
- ⑦ 開催当日、途中で中止となった場合でも参加費の返金は出来ません。共同募金への寄付とさせていただきますのでご理解ください。

\*出店が決定した方には、9月23日までに、『出店者証』をお送りします。

\*『出店者証』は当日、忘れずにご持参ください。

\*『出店申込書』に記入された個人情報は、本事業以外の目的で使用することはありません。

\*新型インフルエンザ等緊急対応のため、イベントを中止せざるを得ない可能性がありますことをあらかじめご了承願います。

この注意事項・申込書は、西区社協のホームページからもダウンロードできます！

第20回 西区健康・福祉フェア  
【フレ☆フレ！フリマ】出店申込書

神戸市西区社会福祉協議会 FAX 924-3170

※団体の場合のみ	ふりがな			
	団体名			
	当日参加人数	人		
申込者①	氏名			
	住所	〒		
	電話		F A X	
	E-mailアドレス			
	携帯電話			
申込者② <small>※複数で出店される場合はご記入ください。</small>	氏名			
	住所	〒		
	電話		F A X	
	E-mailアドレス			
	携帯電話			
搬入車両 <small>※1団体につき1台です。</small>	<input type="checkbox"/> 車両なし <input type="checkbox"/> セダン(車名 ) <input type="checkbox"/> 軽自動車(車名 ) <input type="checkbox"/> 軽トラック(車名 ) <input type="checkbox"/> ワゴン・ワンボックス(車名 )			
販売物 <small>例)おもちゃ・子ども服</small>				
備考	下記のうち該当する欄(優先参加条件)には○を書き入れてください。 [ ] 子育て中である。 [ ] 西区在住、若しくは、西区を活動拠点にしている。 [ ] 子育てサークル等の団体活動をしている。			

\*この用紙に記入された個人情報、本事業以外の目的で使用することはありません。

【アンケート】

どちらでこのイベントをお知りになりましたか？(例:○○保育園、○○親子の広場、社協ホームページなど)

{ }

社会福祉法人 神戸市西区社会福祉協議会 (担当:羽瀨、永山)  
〒651-2195 神戸市西区玉津町小山180-3(西区役所内)  
TEL 929-0001(内線297) / FAX 924-3170  
●郵送かFAXでお申込みください。